



भारत सरकार **Government of India**
रेल मंत्रालय **Ministry of Railways**
(रेलवे बोर्ड) **(Railway Board)**

Office Order No. 64 of 2020

Sub: Revised Organizational Structure of Railway Board

Subsequent to decision of the Cabinet dated 24.12.2019 and ACC's approval on reorganization of Railway Board on functional lines, the revised composition of Board would now be as under:-

- i) Chairman, Railway Board & Chief Executive Officer (CEO) –CRB,
 - ii) Member (Infrastructure), Railway Board- M/Infra,
 - iii) Member {Traction & Rolling Stock (T&RS)}, Railway Board –M/TRS,
 - iv) Member {Operations & Business Development (O&BD)}, Railway Board - M/O&BD,
- and
- v) Member (Finance), Railway Board- MF

2. Revised Organizational Structure of Railway Board and broad distribution of work to be handled by the Board Members are annexed at **Annexure-I & II respectively**.

2.1 Further, the relevant provisions in Board's MOP and in other Codes & Manual with respect to composition of Railway Board stands modified accordingly.

3. The above issues with the approval of Minister of Railways.

No.2020/O&M/8/1

Dated: 08/09/2020

Sushant
(Sushant Kumar Mishra)
Secretary/Railway Board

All Officers and Branches in Board's Office and at Dayabasti, New Delhi

Copy for information to:

CRB, M/Infra, M/TRS, M/O&BD and MF
PS/MR & PS/MOS(R)

Copy to:

General Manager,
All Indian Railways/PUs & Equivalent.
DG/RDSO & DG/NAIR
CMD/MD- Railway PSUs
VC/RLDA

भारत सरकार/GOVERNMENT OF INDIA
रेल मंत्रालय/MINISTRY OF RAILWAYS
(रेलवे बोर्ड/RAILWAY BOARD)

2020 का कार्यालय आदेश सं.64

विषय: रेलवे बोर्ड की संशोधित संगठनात्मक संरचना

कार्यात्मक आधार पर रेलवे बोर्ड के पुनर्गठन पर मंत्रिमंडल के दिनांक 24.12.2019 के निर्णय और नियुक्ति संबंधी मंत्रिमंडल समिति के अनुमोदन के पश्चात, बोर्ड की संशोधित संरचना अब निम्नानुसार होगी:-

- i) अध्यक्ष एवं मुख्य कार्यकारी अधिकारी(सीईओ), रेलवे बोर्ड - सीआरबी,
- ii) सदस्य (अवसंरचना), रेलवे बोर्ड - एम/इन्फ्रा,
- iii) सदस्य {कर्षण एवं चल स्टॉक}, रेलवे बोर्ड - एम/टीआरएस,
- iv) सदस्य {परिचालन एवं व्यवसाय विकास}, रेलवे बोर्ड - एम/ओ एंड बीडी,
और
- v) सदस्य (वित्त), रेलवे बोर्ड - एमएफ

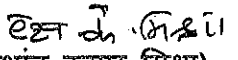
2. रेलवे बोर्ड की संशोधित संगठनात्मक संरचना और बोर्ड सदस्यों द्वारा देखे जाने वाले कार्यों का व्यापक वितरण क्रमशः अनुलग्नक I एवं II में संलग्न है।

2.1 इसके अलावा, बोर्ड की कार्यालय पद्धति नियमावली और रेलवे बोर्ड की संरचना से संबंधित अन्य संहिताओं और नियमावलियों में संगत प्रावधानों को तदनुसार आशोधित किया जाता है।

3. इसे रेल मंत्रालय के अनुमोदन से जारी किया जा रहा है।

सं. 2020/ओ एंड एम/8/1

दिनांक: 08/09/2020


(सुशांत कुमार मिश्रा)
सचिव/रेलवे बोर्ड

रेल भवन और दयाबस्ती, नई दिल्ली में स्थित बोर्ड कार्यालय के सभी अधिकारी और शाखाएँ।

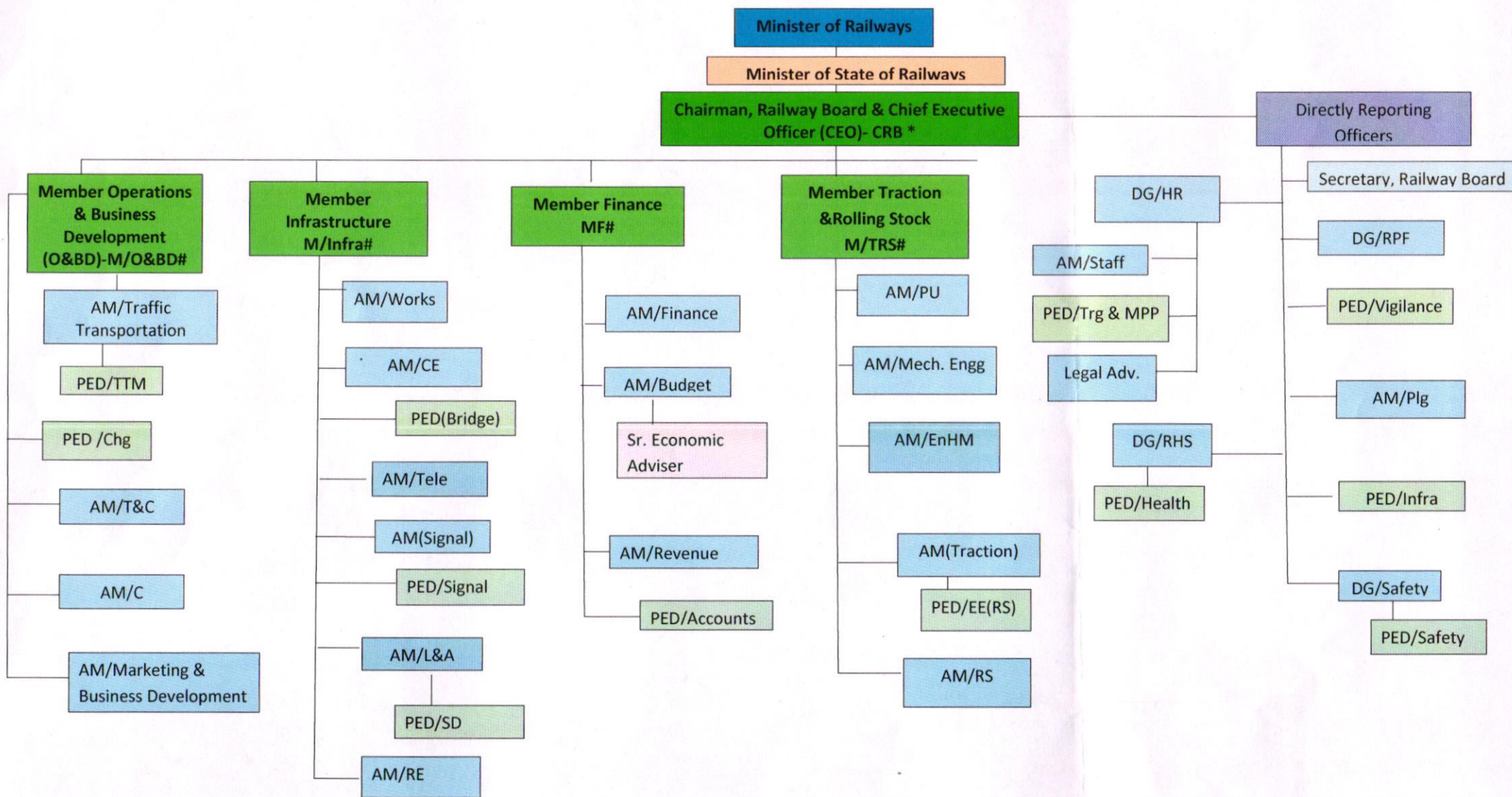
प्रतिलिपि सूचनार्थः

अध्यक्ष एवं मुख्य कार्यकारी अधिकारी, सदस्य/इन्फ्रा, सदस्य/कर्षण एवं चल स्टॉक,
सदस्य/परिचालन एवं व्यवसाय विकास और सदस्य/वित्त
निजी सचिव/रेल मंत्री एवं निजी सचिव/रेल राज्य मंत्री

प्रतिलिपि प्रेषितः

महाप्रबंधक,
सभी भारतीय रेलें/उत्पादन इकाइयां एवं समकक्षा।
महानिदेशक/आरडीएसओ एवं महानिदेशक/एनएआईआर
अध्यक्ष एवं प्रबंध निदेशक/प्रबंध निदेशक - रेलों के सार्वजनिक क्षेत्र के उपक्रम
उपाध्यक्ष/आरएलडीए

Organisation Structure of Railway Board



* Ex-Officio Principal Secretary to the Government of India
Ex-Officio Secretary to the Government of India

Signature

Broad Distribution of work to be handled by the Board Members

Chairman Railway Board & Chief Executive Officer(CEO)-CRB	<ul style="list-style-type: none">• HR• Safety• Security• Health• Planning• Infrastructure• Vigilance• Efficiency & Research• Public Relations• Heritage• Secretary's Branches• Transformation Cell &• Corporate Co-ordination.
Member (Infrastructure),Railway Board-M/Infra.	<ul style="list-style-type: none">• Works,• Civil Engineering• Bridges• Signal & Telecom• Land & Amenities• Station Development &• Railway Electrification
Member {Traction & Rolling Stock(TRS)},Railway Board - M/TRS	<ul style="list-style-type: none">• Production Units• Mechanical Workshops• Coaches• Locomotives• Train sets• Environment and House Keeping• Electrical Maintenance of Coaching Stock• Traction Distribution• Power Supply &• Renewable Energy• Materials Management
Member {Operations & Business Development(O&BD)},Railway Board- M/O&BD	<ul style="list-style-type: none">• Traffic Transportation• Coaching• Tourism & Catering• Commercial• Non-Fare Revenue• Marketing & Business Development &• IT.
Member (Finance),Railway Board- MF	<ul style="list-style-type: none">• Accounts• Finance• Budget• Revenue,• Stat. & Econ &• Economic Unit.

Sushil